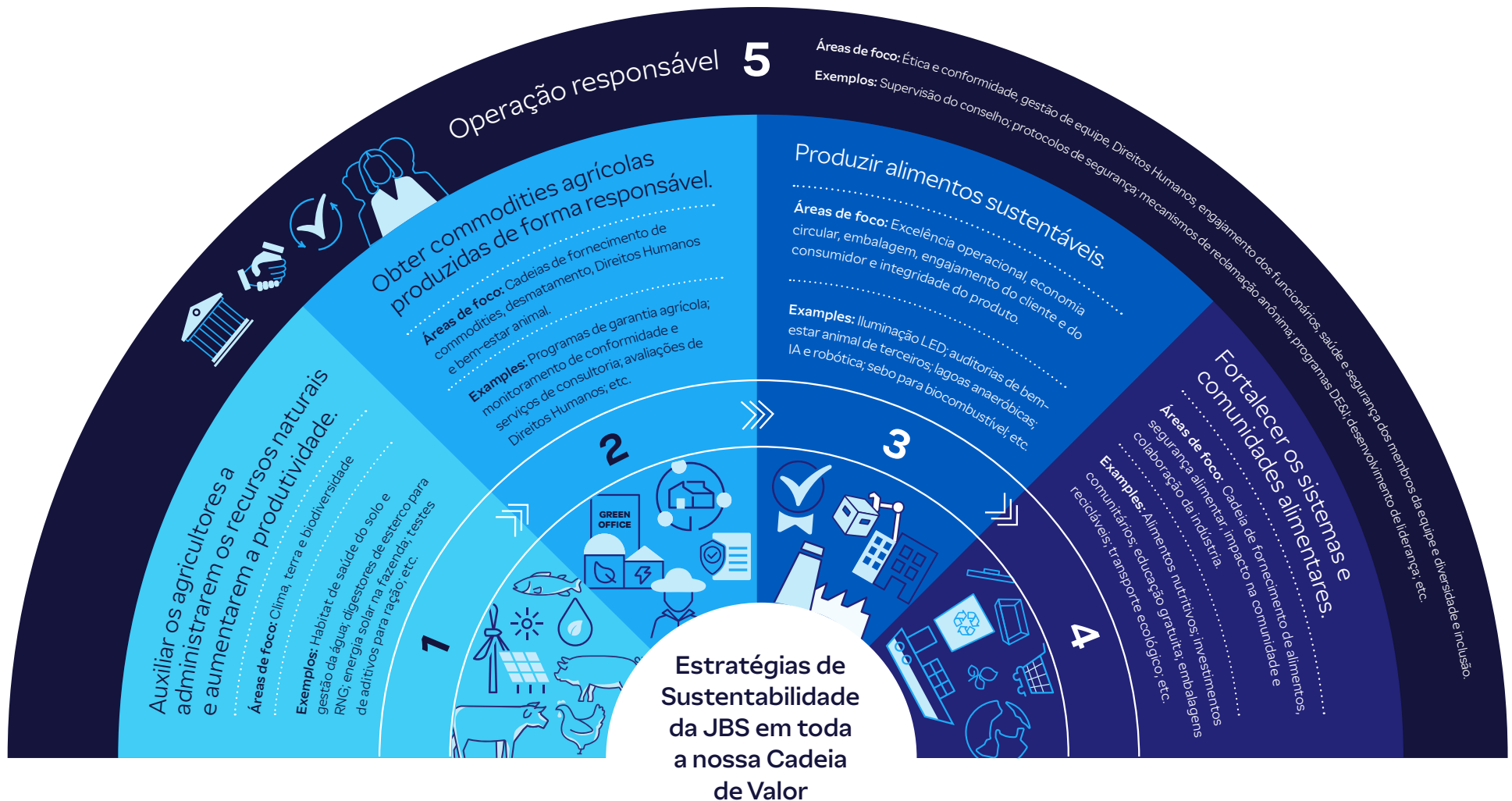





Estratégia Global de Sustentabilidade 2023

Na JBS, buscamos estabelecer o padrão da indústria alimentícia para uma produção lucrativa e sustentável de alimentos para um planeta em crescimento. Isto significa melhorar o desempenho sustentável e a resiliência não só das nossas próprias operações, mas também contribuir para uma maior sustentabilidade do sistema de produção alimentar como um todo, ao mesmo tempo que ajudamos os nossos clientes a atingir os seus objetivos de sustentabilidade. Para concretizar esta visão, desenvolvemos uma Estratégia Global de Sustentabilidade que reflete as nossas conexões na cadeia de fornecimento e aborda os nossos tópicos materiais de sustentabilidade. Esta estratégia orienta as nossas ações em temas ambientais, sociais e de governação e serve como quadro abrangente através do qual todos os nossos programas e iniciativas de sustentabilidade são desenvolvidos.



		NOSSAS METAS GLOBAIS	PROGRESSOS 2023
MEIO AMBIENTE	Energia e Emissões 	Zerar o balanço de emissões de gases de efeito estufa até 2040 ¹	<ul style="list-style-type: none"> US\$ 150MM+ investidos em diversos projetos nas operações da JBS para reduzir as emissões de GEE de escopo 1 e 2 US\$ 5MM+ aprovados em projetos de parceria para avançar em nossa estratégia de redução de emissões de GEE de Escopo 3 em toda a nossa cadeia de valor Projetos de pesquisa em curso em empresas da JBS em diversos países, com foco em bem-estar animal, nutrição animal, e manejo de fazendas, com potencial de redução das emissões por meio de ganhos de eficiência
		Reduzir em 30% a intensidade das emissões de GEE nos escopos 1 e 2 até 2030 em relação a linha de base de 2019	17% de redução em relação a 2019
		60% da matriz elétrica renovável até 2030	8%
	Água 	Reduzir em 15% a intensidade do uso de água até 2030 em relação à linha de base de 2019	4% de redução em comparação com 2019
SOCIAL	Saúde e Segurança 	Alcançar melhoria de 30% em performance no Índice de Segurança Global ² até 2030 em comparação com a linha de base de 2019	Melhoria de 59% em relação a 2019
	Desenvolvimento de Colaboradores 	Continuar fornecendo desenvolvimento transformador e oportunidades educacionais para os membros da equipe e suas famílias.	<ul style="list-style-type: none"> Mais de 5,8 milhões de horas de treinamento para melhorar as habilidades profissionais e oportunidades de carreira dos membros da equipe dentro da empresa. Matriculamos mais de 1.400 membros da equipe e/ou seus dependentes em aulas de ensino superior gratuitas por meio do JBS Better Futures.
GOVERNANÇA	Ética e Conformidade 	Investigar internamente e fechar 100% dos casos da Linha Ética da JBS a cada ano e auditar os resultados a partir de 2025	Investigados e encerrados 100% dos casos
		Relatar 100% dos casos críticos ³ comprovados da Linha Ética da JBS ao Conselho de Administração da JBS a cada trimestre	Aprovação de resoluções exigindo relatórios periódicos de desempenho de ética e conformidade ao Conselho de Diretores da JBS

- Quando utilizado neste contexto, "net zero 2040" ou "objetivo net zero até 2040" refere-se ao objetivo da empresa de alcançar emissões líquidas zero de gases de efeito estufa (GEE) até 2040. Esse objetivo abrange as operações globais da empresa, bem como sua cadeia de valor diversificada de produtores, fornecedores e clientes, e todas as outras partes envolvidas na cadeia de valor da companhia. O sucesso da empresa em alcançar esse objetivo muito ambicioso dependerá de vários fatores que não estão no escopo de atuação da empresa, incluindo, mas não se limitando a: mudanças legais e regulatórias por governos locais, inovações tecnológicas e infraestruturas, avanços energéticos, condições econômicas e ambientais, impactos das mudanças climáticas, casos de força maior, fatores sociais e culturais, acordos internacionais e tendências globais, mercados financeiros, colaborações e parcerias e os recursos e esforços daqueles em nossa cadeia de valor. Devido a essas variáveis, entre outras, a empresa pode não conseguir atingir o net zero até 2040.
- Índice de Segurança = número de lesões graves para cada 100 colaboradores ((Lesões Graves* 200 mil) / Total de Horas Trabalhadas)
Lesão Grave = Qualquer lesão que resulte em amputação, fatalidade, hospitalização, perda de visão, queimaduras de segundo ou terceiro grau ou fraturas que gerem afastamento superior a 15 dias, e qualquer outra lesão que resulte em mais de 15 dias sem trabalho.
- Inclui preocupações sobre os impactos negativos potenciais e reais da empresa sobre os stakeholders. A JBS define esses casos como aqueles relacionados a antissuborno/anticorrupção (ABAC, por sua sigla em inglês), antitruste, apropriação indébita, falsificação de documentos corporativos, irregularidades financeiras, roubo acima de US\$ 2 mil e conflitos de interesse.